

ROYAUME DU MAROC

Marché 52/96/97/DK/DA

MINISTÈRE DE L'AGRICULTURE
DU DÉVELOPPEMENT RURALET ET DES EAUX ET FORÊTS

OFFICE REGIONALE DE MISE EN VALEUR
AGRICOLE DES DOUKKALA

PROJET HAUT SERVICE DES ABDA-DOUKKALA

**Travaux de nivellement et
d'assainissement interne
de la deuxième tranche du haut service
des Abda-Doukkala
lot 2**



bct 52

Album de photos



staip

SOCIÉTÉ DE TRAVAUX AGRICOLS INDUSTRIELS ET PUBLICS

35/37, Allée des Orangers Ain Sebâa CASABLANCA Téléphone : 35.37.07 - Fax : 34.36.71 - E-mail : staip@marocnet.net.ma

Surface totale : 7.000 Ha
Surface nivelée : 6.200 Ha
Mouvement de terres : 4.000.000 m³
Déblais d'assainissement : 1.500.000 m³
Bétons : 27.000 m³
Busas posées : 10.000 ml
Pistes aménagées : 270 km

SIDI BENNOUR



Marché 59/96/97/DH/DA

staip TRAVAUX DE NIVELLEMENT ET D'ASSAINISSEMENT INTERNE
 de la deuxième tranche d'irrigation du périmètre Haut Service des Abda Doukkala LOT N°2

Installation de chantier

installation générale

vue d'ensemble

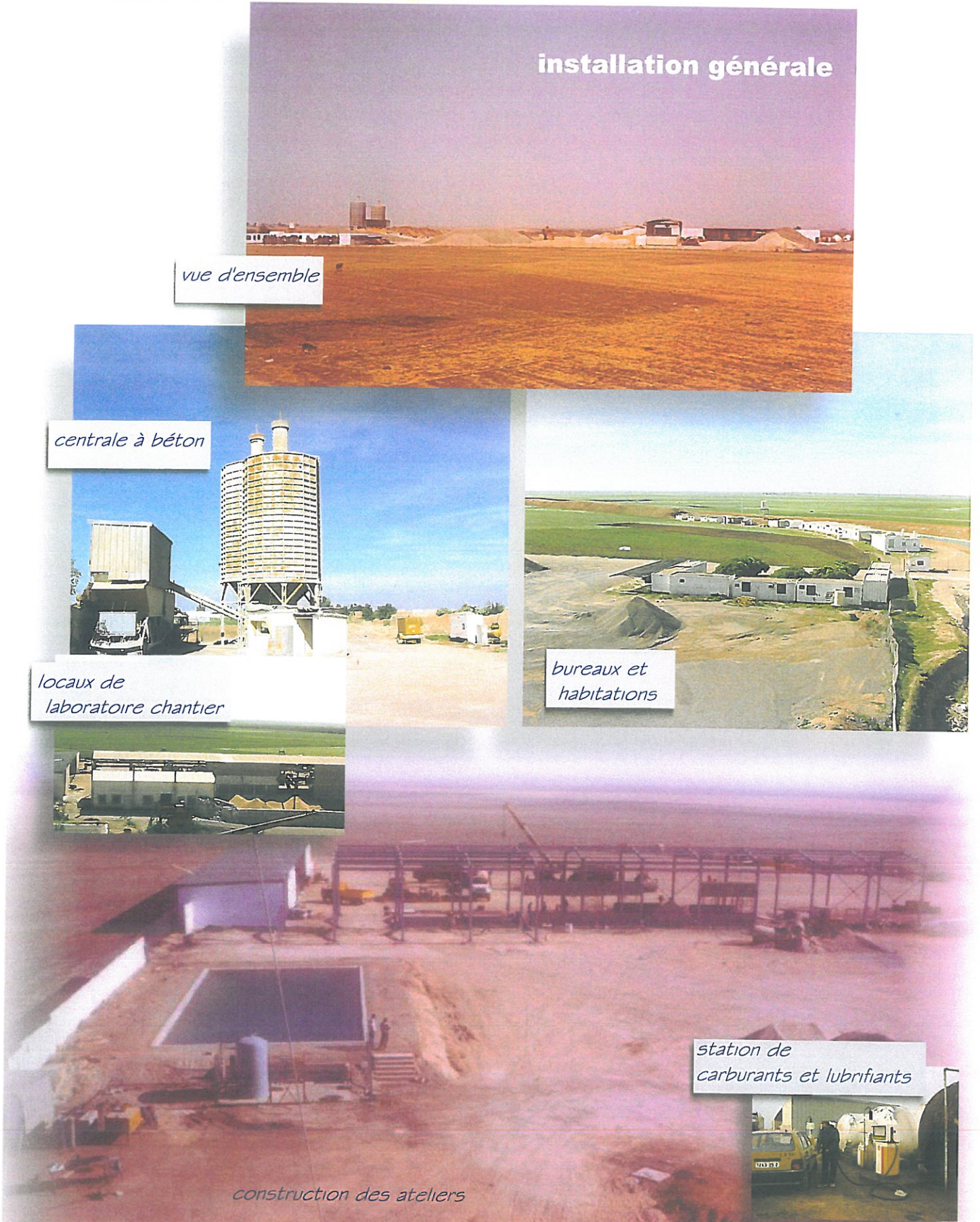
centrale à béton

*locaux de
laboratoire chantier*

*bureaux et
habitations*

*station de
carburants et lubrifiants*

construction des ateliers



Installation de chantier

Installation de nivellement

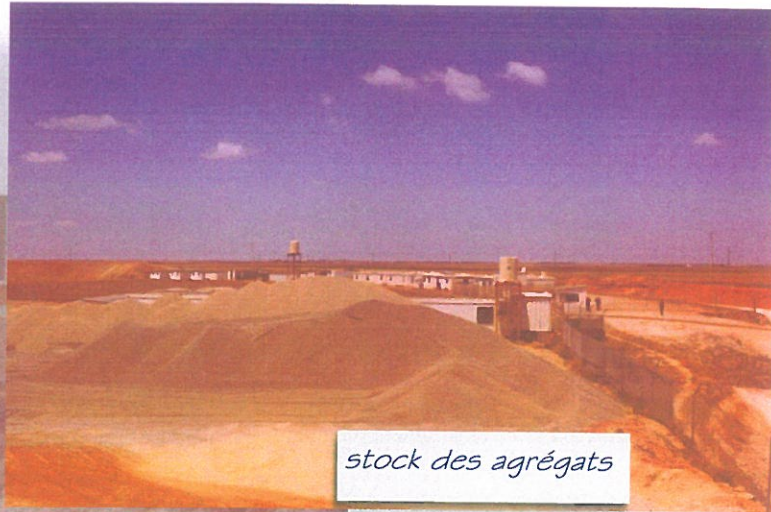
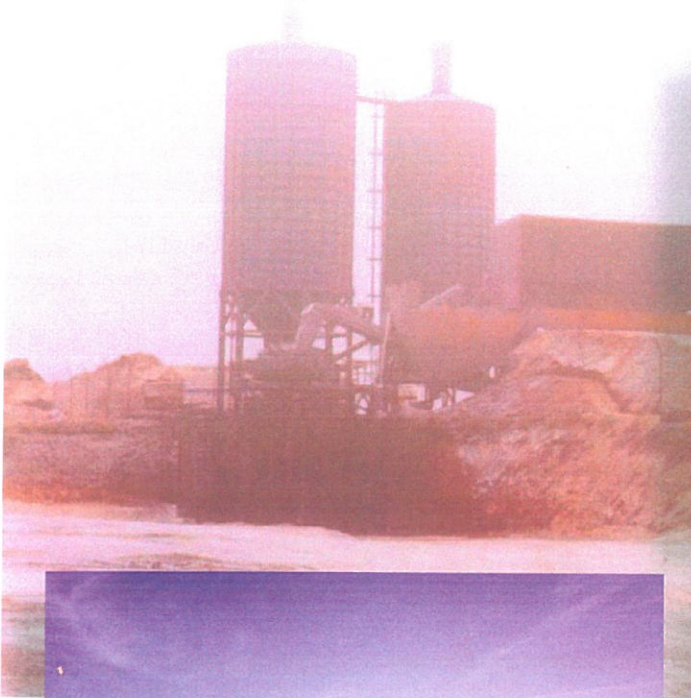


*Matériel de nivellement
en dépôt sur chantier*



Installation de chantier

installation de bétonnage



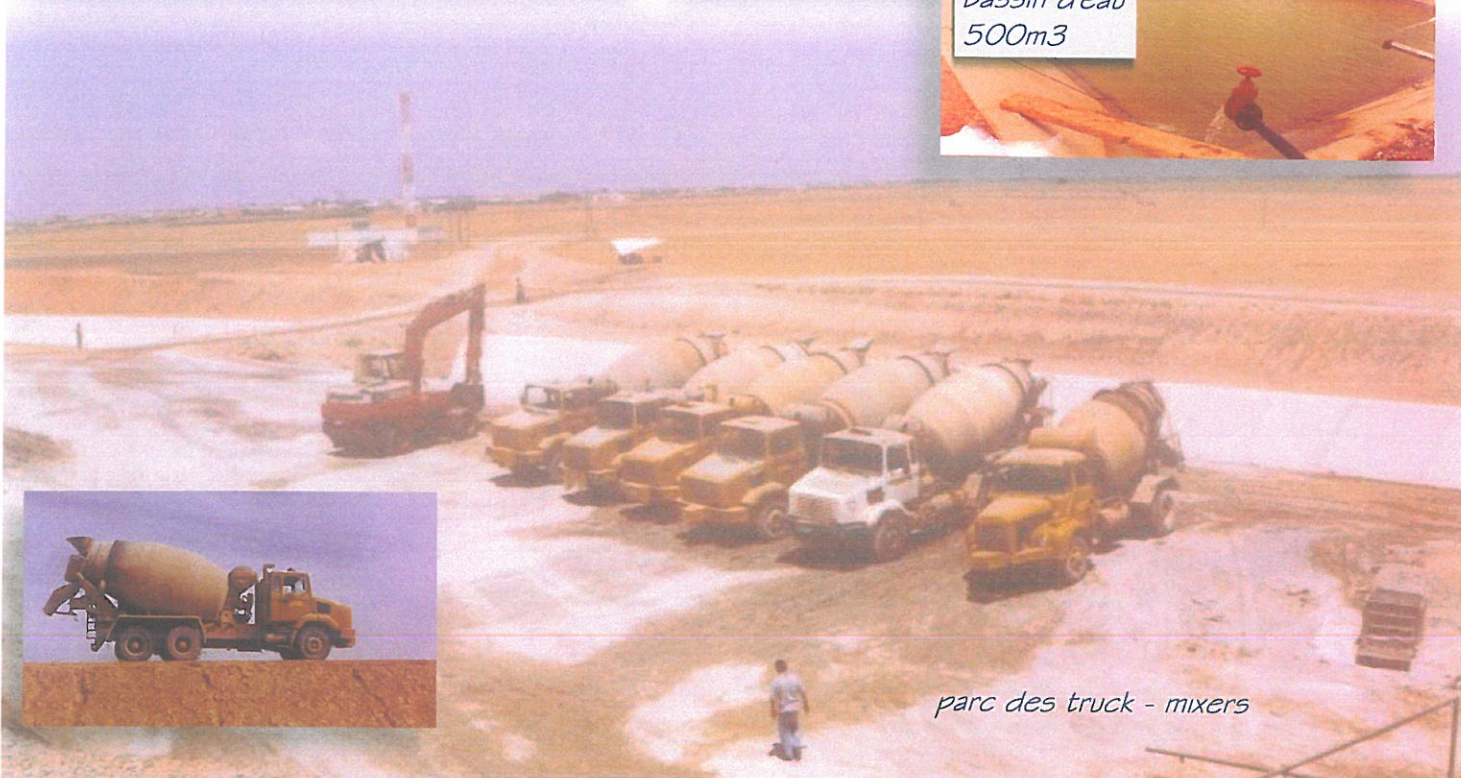
stock des agrégats



roue à aube



*bassin d'eau
500m3*



parc des truck - mixers



TRAVAUX PRELIMINAIRES



*Les photos sont prises sur secteur BR2-3
(mars 1999)*

opération :
ameublissement au stubble-plow



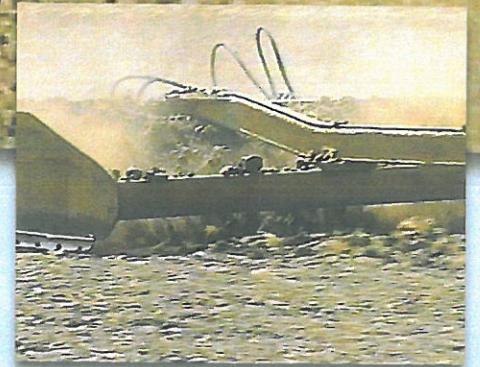
TRAVAUX PRELIMINAIRES



**opération :
ameublissement cover-croop**



opération: surfaçage



*Travaux sur secteur BR2-3
(avril 1999)*



Travaux topographiques

opération :
découpage et quadrillage
des soles

*Implantation des piquets
sur secteur BR2-2
pour levés du TN
(mai 1998)*



implantation du quadrillage



quadrillage implanté, prêt à lever

Travaux topographiques

opération :
levés du terrain naturel et
implantation du projet

*levés des soles de
secteur BR1-1 (avril 1999)*



*implantation des cotes de
projet pour réalisation
du nivellement
secteur BR2-2 (mai 99)*

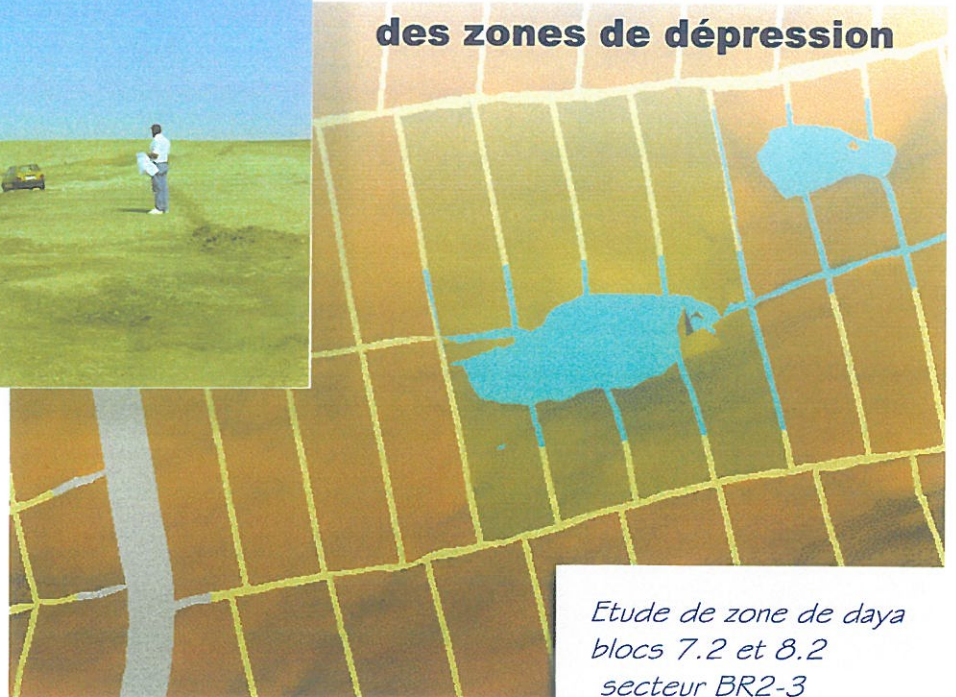


Comblement des dayas et arasage des buttes

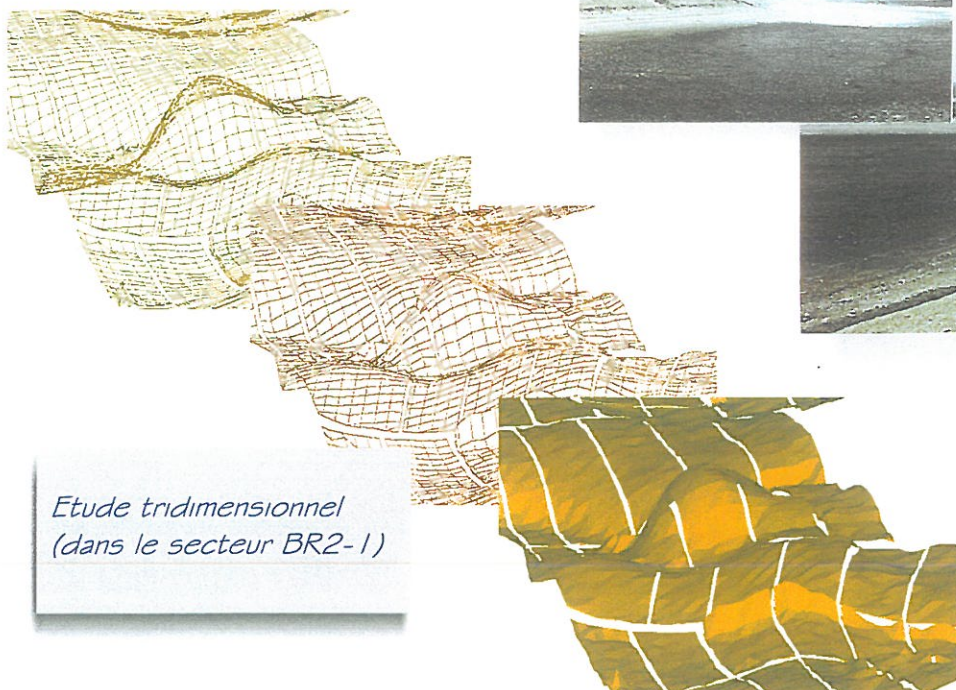


*Visite et reconnaissance
des zones sur terrain
Secteur BR1-1
(sept. 1998)*

opération : reconnaissance des zones de dépression



*Etude de zone de daya
blocs 7.2 et 8.2
secteur BR2-3*



*Etude tridimensionnel
(dans le secteur BR2-1)*



*Daya n°4a avant travaux
- piquetage des profils
de levés (nov. 98)*

Comblement des dayas et arasage des buttes



opération :
décapage et mise
en dépôt de la couche
végétale

*décapage et mise en dépôt
de la couche végétale
Daya n°5 du secteur BR1-1
(avril 1999)*

cinématique de décapage de la couche végétale : Daya n°1 du BR2-3 (nov. 1999)



*comblement de la daya
après décapage de la couche
végétale
réalisation de daya n°7
secteur BR2-1 (juin 98)*



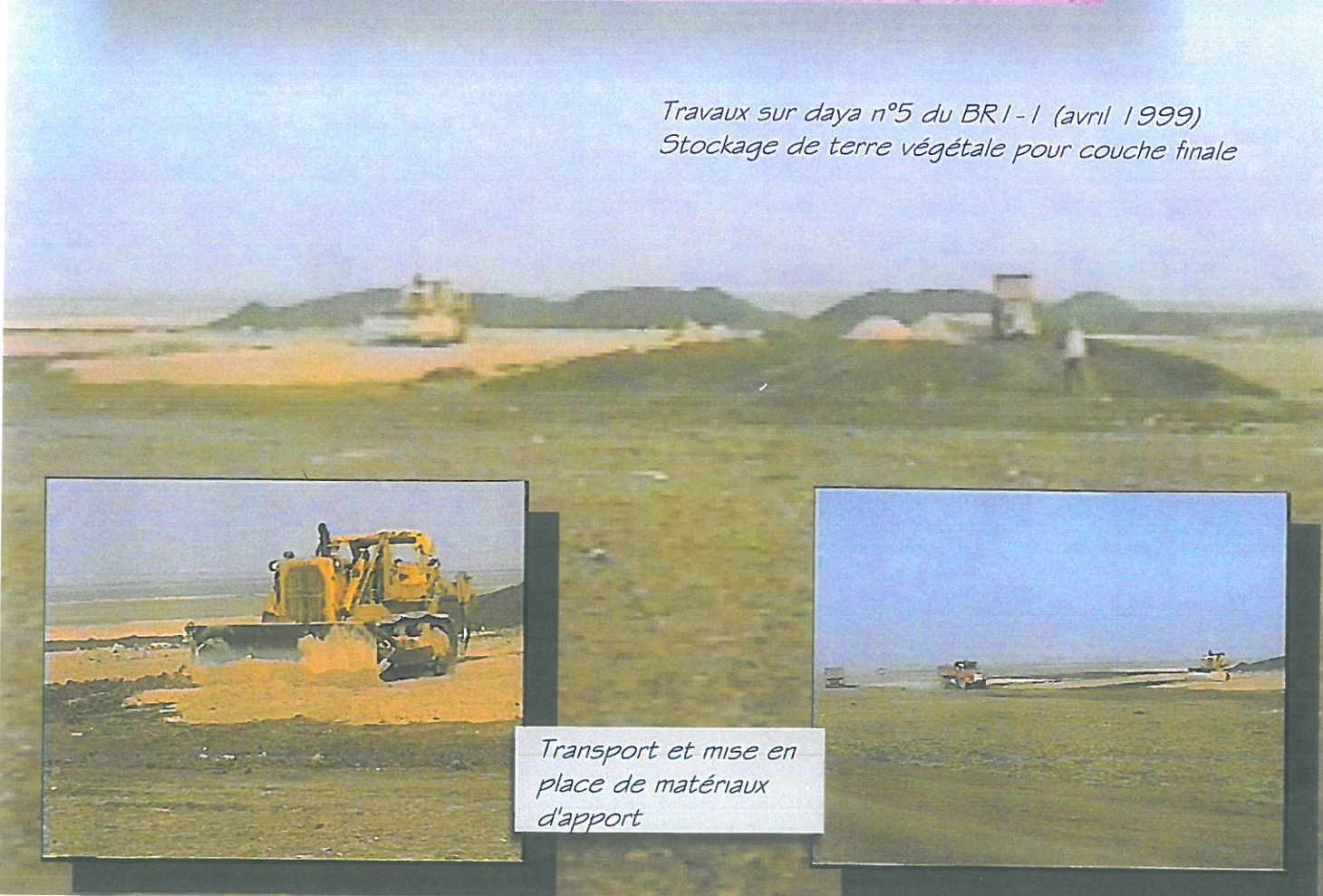
Comblement des dayas et arasage des buttes

opération :
travaux des dayas et buttes

*Comblement de
daya n°7 du BR2-1
(juin 1998)*



*Travaux sur daya n°5 du BR1-1 (avril 1999)
Stockage de terre végétale pour couche finale*



*Transport et mise en
place de matériaux
d'apport*



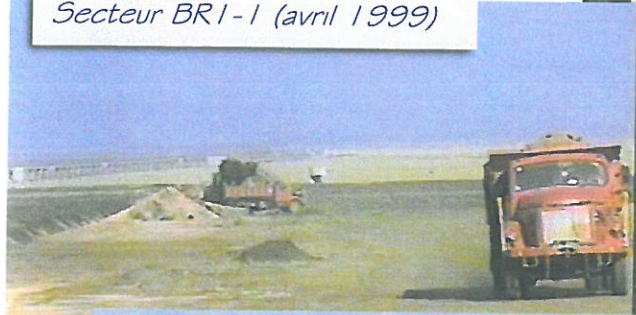
Comblement des dayas et arasage des buttes

opération :
transport de terres
pour comblement
des dayas

Secteur BRI-1 (avril 1999)



*Chargement des déblais
d'assainissement interne
pour comblement des dayas*



*Comblement de daya n°4
du BRI-1 (avril 1999)*



Comblement des dayas et arasage des buttes



Transport et mise en place de la terre végétale



*Travaux sur daya n°4 du BR2-3 (nov. 1999)
Coté gauche - reprise et mise en place de la couche végétale
Cote droite - chargement des matériaux
provenant de déblais d'assainissement interne*



*Finition à la niveleuse
et contrôle topographique*



Travaux de nivellement

opération :
réalisation de nivellement
par niveleuses

*Réalisation de nivellement
secteur BR1-1 (mars 2000)*



Réalisation de nivellement secteur BR3-2 (juin 1999)

Travaux de nivellement

opération :
réalisation de nivellement -
mouvement des terres à l'intérieur
de la sole (utilisation de scraper)



*Réalisation de nivellement
secteur BR1-1 (mars 2000)*



*Travaux
sur secteur BR2-1
(juillet 1998)*



Travaux de nivellement

opération :
réalisation de nivellement -
mouvement des terres à l'intérieur
de la sole
(utilisation d'élévating-scraper)



*Réalisation de nivellement
secteur BR2-2 (mars 1999)*



*Travaux de scraper
sur secteur BR2-1
(fév. 1999)*

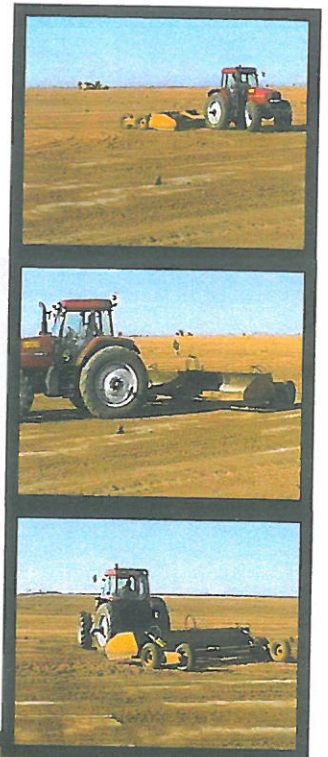


Travaux de nivellement

opération :
finition de nivellement



*Sole nivelée prête pour réception
Secteur BR2-3 (fév. 2002)*



*Finition de la sole
par surfaceur (finisher)
Secteur BR2-3 (oct. 2001)*

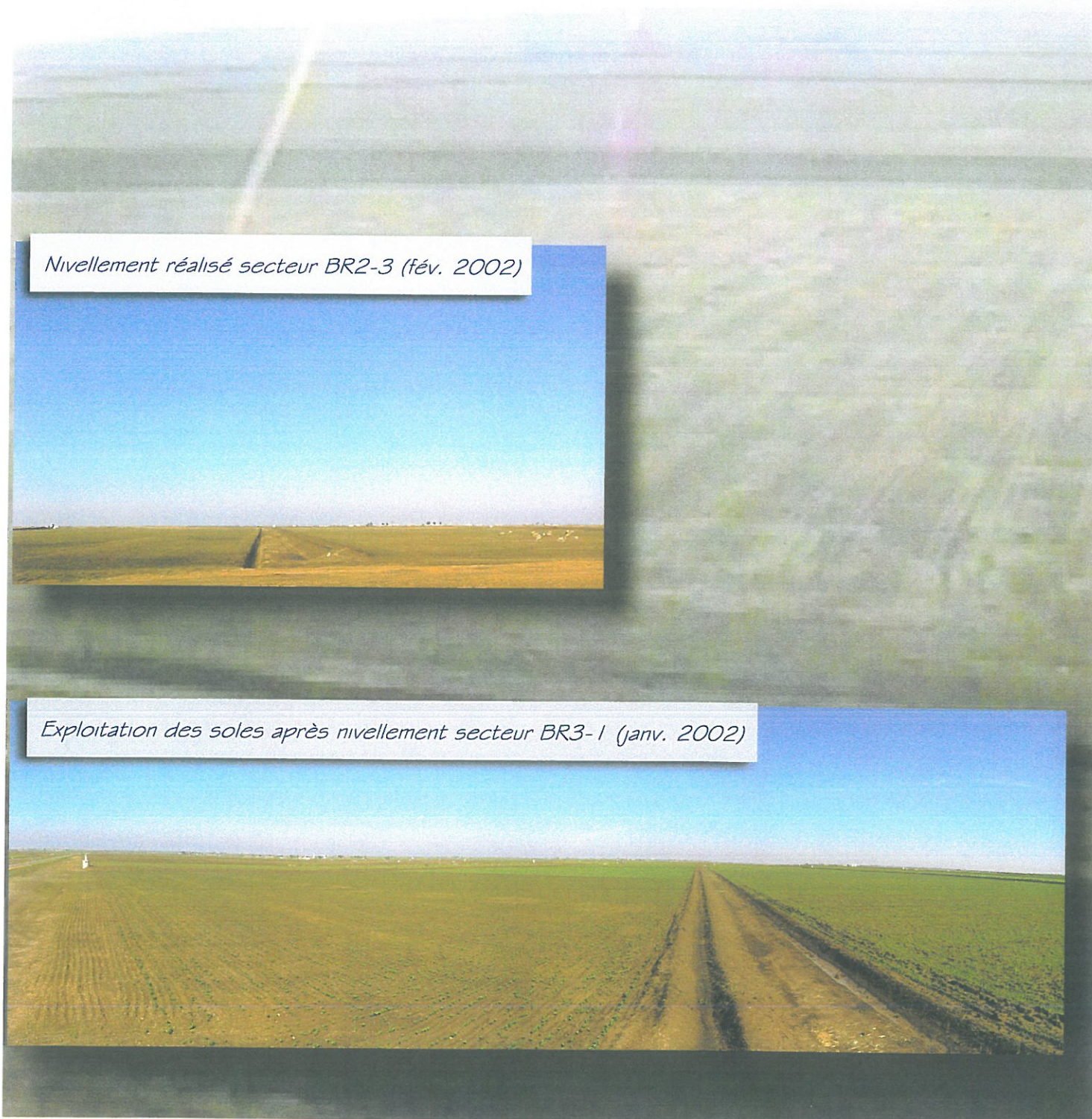
Travaux de nivellement

**opération :
nivellement réalisé**

Nivellement du secteur BR2-1

Nivellement réalisé secteur BR2-3 (fév. 2002)

Exploitation des soles après nivellement secteur BR3-1 (janv. 2002)



Travaux des arroseurs

opération : confection des arroseurs

*Confection et ouverture
des arroseurs
secteur BR2-1 (avril 1999)*



*Finition d'arroseur par niveleuse
secteur BR1-1 (sept. 2001)*



*Ouverture des arroseurs au ditcher
secteur BR1-1 (sept. 2001)*

travaux des colatures quaternaires et pistes

opération :
ouverture des colatures
quaternaires et
aménagement
des pistes



*aménagement de la
piste inter soles
secteur BR2-3
(nov. 2001)*



aménagement des pistes tertiaires sur secteur BR2-3 (sept 2000)



*ouverture de
la colature
quaternaire*



Aménagement des pistes

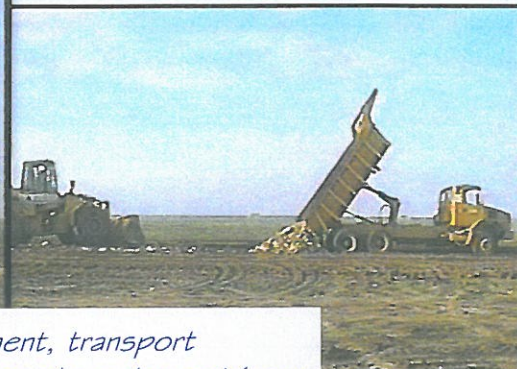
opération :
aménagement de piste
en tout-venant dans le
secteur BR2-3



Scarification de l'ancienne piste



*Chargement, transport
et mise en place des matériaux*



Compactage



*Régalage des
matériaux sur la piste*



piste fine



ASSAINISSEMENT INTERNE

opération :
exécution de colature



*terrassement de colature
C1-1-Cex du secteur BR1-1
(oct. 1999)*



*terrassement de colature
C15B de secteur BR1-1
(avril 1999)*

Travaux d'assainissement interne

opération : exécution de colature

*Terrassement de colature
C2-Cs6 de secteur BR2-3
(juin 2000)*



*Terrassement de colature
23Cs5 (été 2000)*



répartition des déblais - pose déblais réutilisables coté sole (cinématique)



Travaux d'assainissement interne

opération :
régalage des déblais

*Terrassement et régalage des
déblais sur colature Cs2B
de secteur BR2-3
(fév. 2000)*

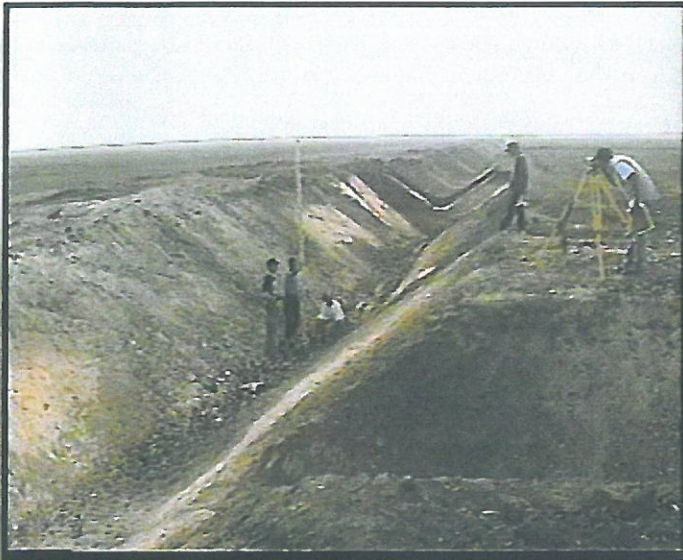


*Terrassement et régalage
des déblais sur colature
C1-7 de secteur BR1-1
(été 1999)*

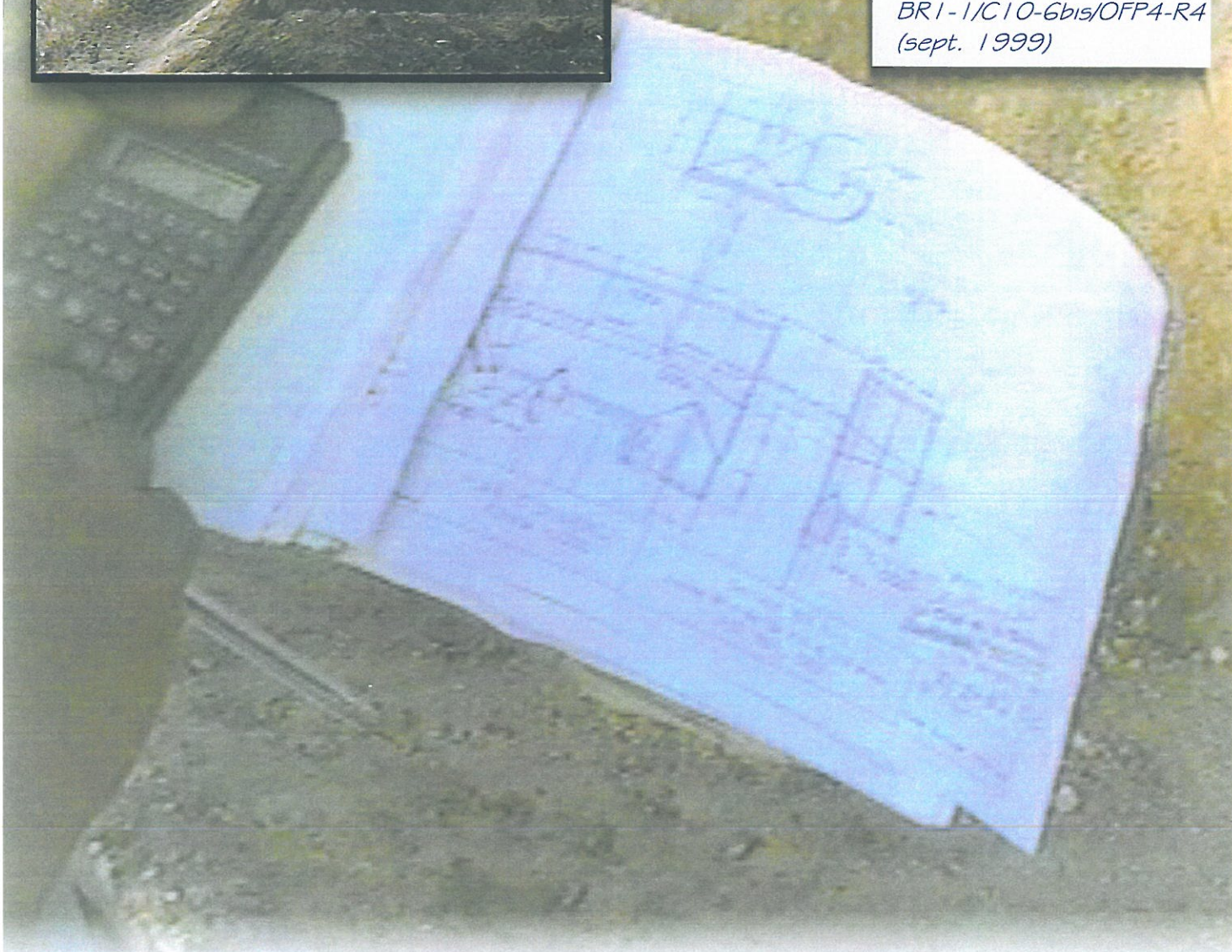


Travaux de génie civil

opération :
implantation topographique



*Implantation de
l'ouvrage
BRI-1/C10-6bis/OFPA-R4
(sept. 1999)*



Travaux de génie civil

opération : terrassement d'ouvrages

*Terrassement d'ouvrage
CHUTE sur colature C9
de secteur BR1-1
(sept. 1999)*



*Terrassement d'ouvrage
type OFF
sur secteur BR2-2 (mai 1998)*



*Terrassement d'ouvrage
type OA*



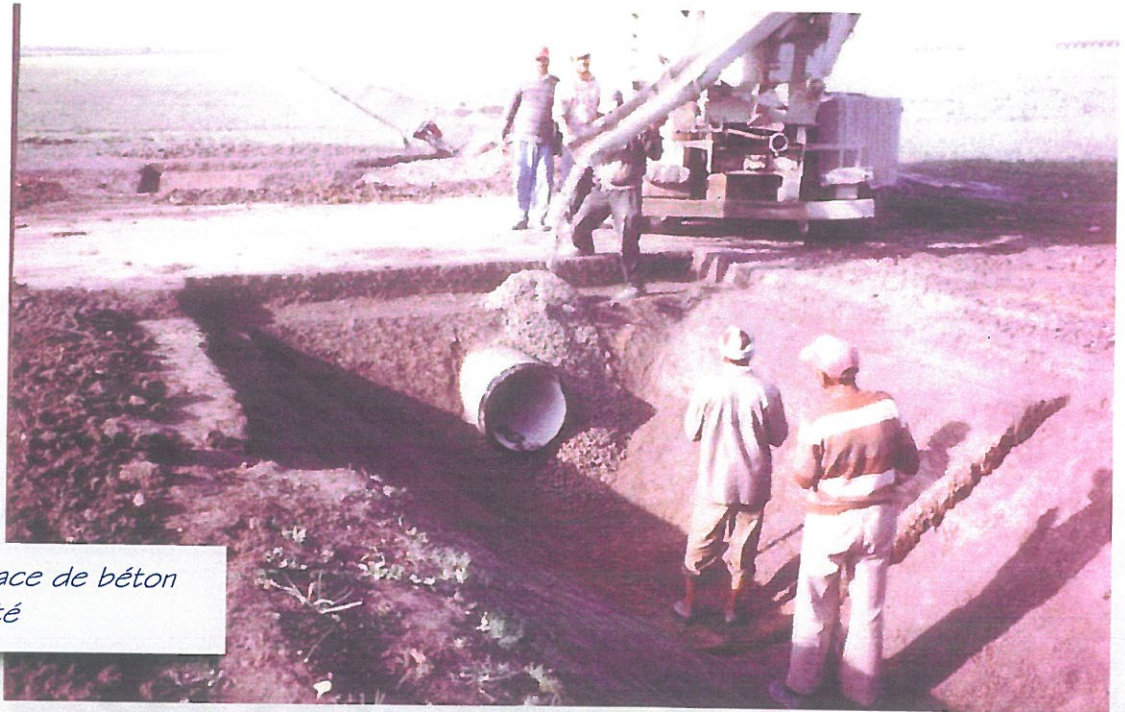
*Terrassement de l'OFF
après réalisation
du remblai*



*Terrassement des
parafoilles*

Travaux de génie civil

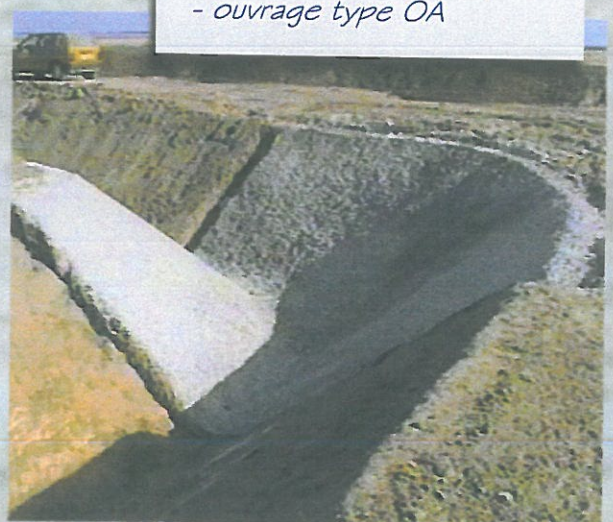
opération :
béton de propreté



Mise en place de béton de propreté



*Pose de béton de propreté
- ouvrage type DB*



*Pose de béton de propreté
- ouvrage type OA*

Travaux de génie civil

**opération :
ferrailage**



Armatures posées

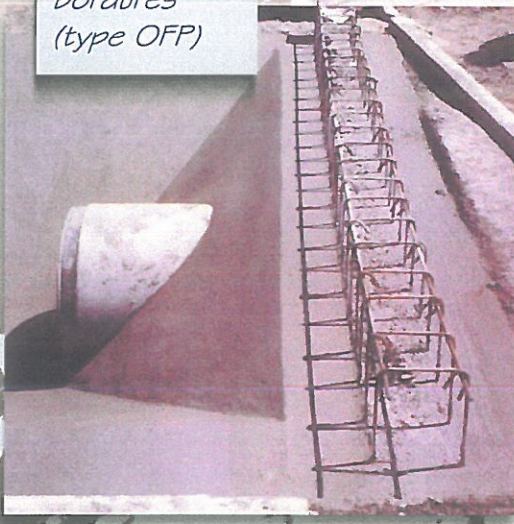


*Réglage du niveau
des armatures par
cales en béton*

*Humidification du support
avant bétonnage*



*Armature des
bordures
(type OFP)*



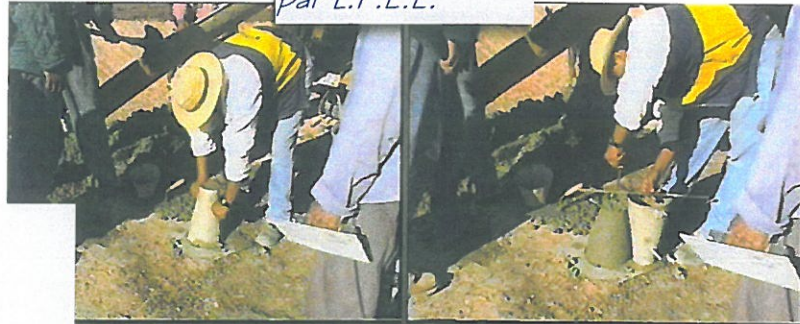
Armatures posées



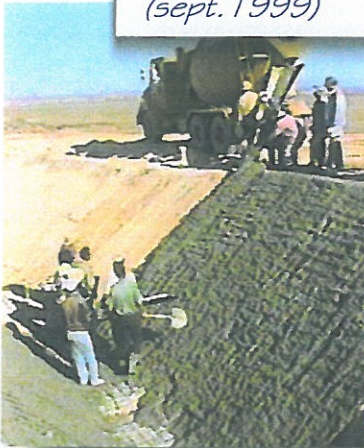
Travaux de génie civil

opération : bétonnage

Contrôle du slump
par L.P.E.E.



Bétonnage des talus
de l'ouvrage chute
BR1-1/C9/CH3
(sept. 1999)



Bétonnage de revêtement
d'ouvrage OFP



Bétonnage de revêtement
d'ouvrage de rejet
secteur BR2-2 (nov. 1998)

Travaux de génie civil

**opération :
bétonnage**

*Finition de talus -
ouvrage
BR3-2/C1-2/OFP3
(avril 1998)*



Pervibration du béton

*Bétonnage - ouvrage type
OFP-SM
BR3-2/C1-2/OFP3 (avril 1998)*



*Mise en place et pervibration de béton 300
Ouvrage chute BR1-1/C9/CH3 (sept. 1999)*

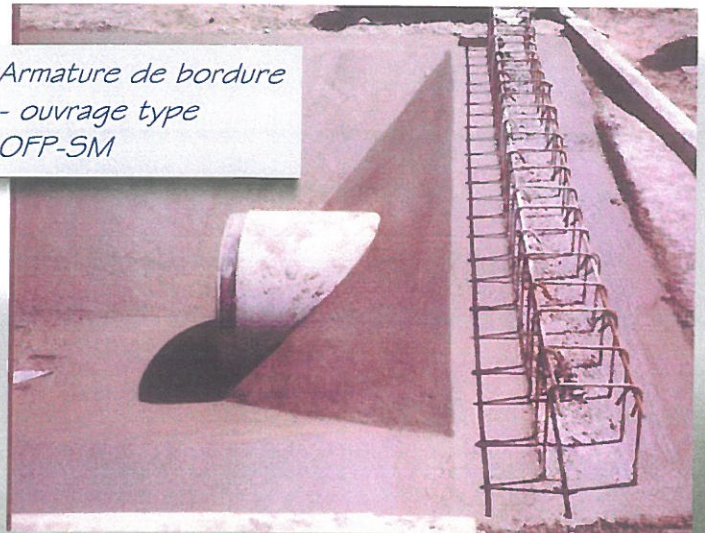


Travaux de génie civil

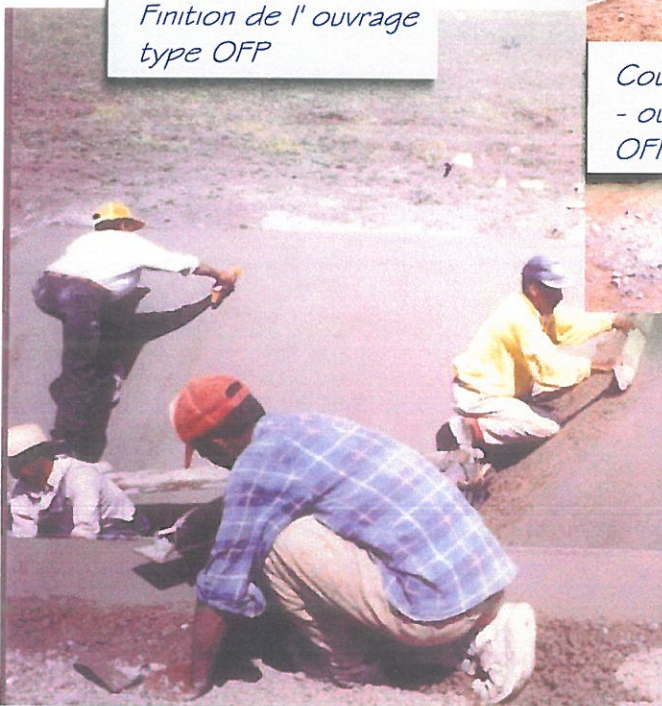
opération :
 finition bétonnage



Finition de talus - ouvrage chute BR1-1/C9/CH2 (sept. 1999)



Armature de bordure - ouvrage type OFF-SM



Finition de l'ouvrage type OFF



Coulage de bordure - ouvrage type OFF-SM



Finition de talus - ouvrage type DD secteur BR1-1 (sept. 1999)

Travaux de génie civil

**opération :
bétonnage et finition**

*Contrôle du
slump par
LPEE*



*Réalisation de revêtement du talus
Secteur BR2-3 colature 23Cs2B
ouvrage OFP1 I-OA7-R2-DPB1 (juin 2000)*

Travaux de génie civil

opération :
réalisation des traversées
de routes et déviations

*Traversée de la route RN1 pk 528 123
secteur BR2-3 colature 23Cs1
ouvrage OFP4-OA2*

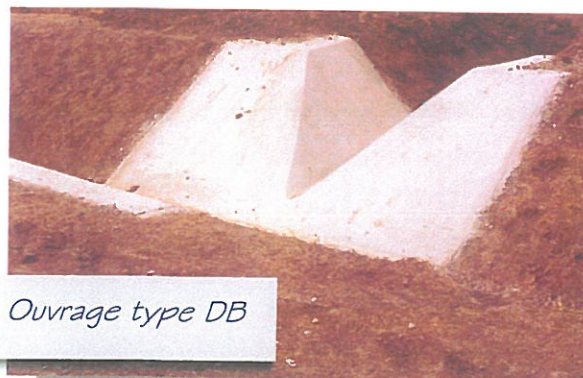
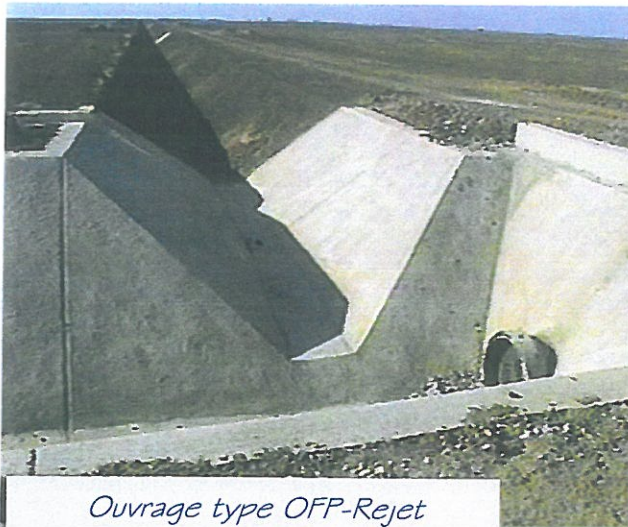


*Traversée de la route RS 123
secteur BR2-3 colature 23Cs2B
ouvrage OFP11-OA7-R2-DPB1*



Travaux de génie civil

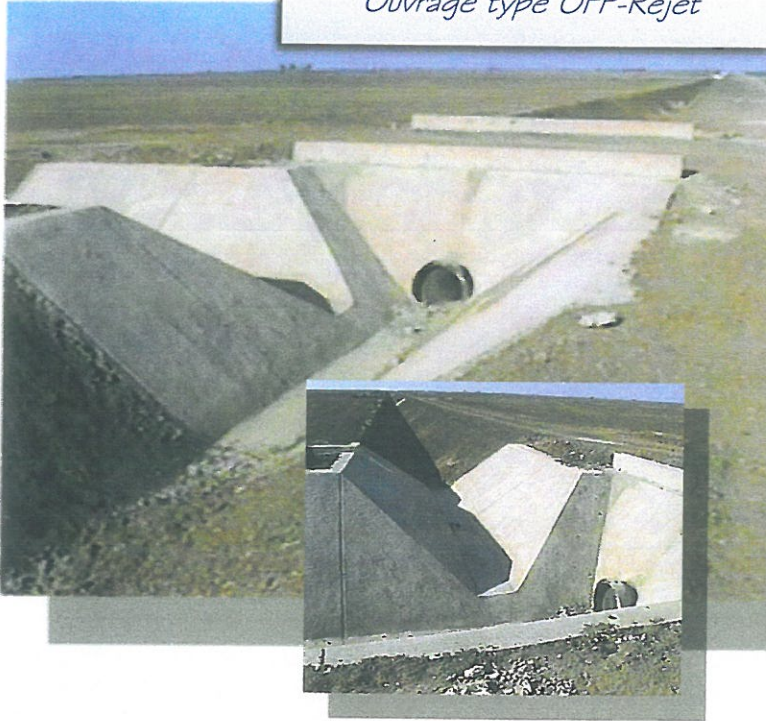
**opération :
vues sur ouvrages**



Travaux de génie civil

opération :
vues sur ouvrages

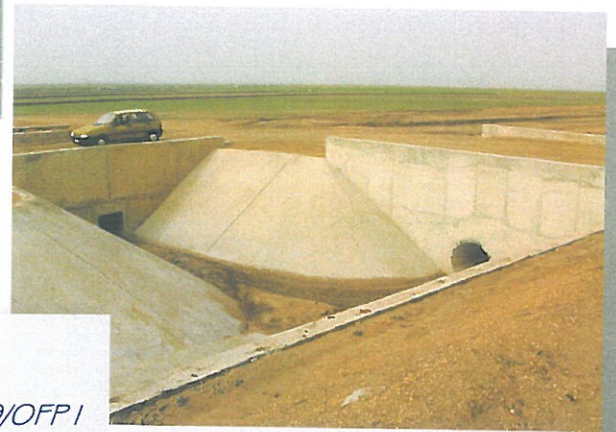
Ouvrage type OFF-Rejet



Ouvrage d'angle OA



*Ouvrage
BRI-1/C9/OFP1*



Colature C9 - secteur BRI-1

